

EL-WEMで空気質を測定

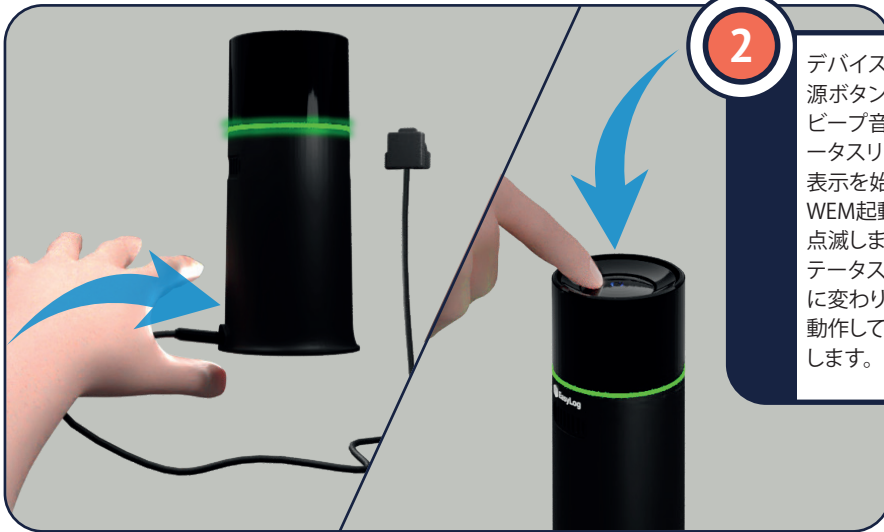
1

お使いになる地域に適したプラグタイプを選択し、電源に取り付けてください。少し角度を付けて差し込み、押して回転させ、所定の位置に固定してください。



2

デバイスを接続し、電源ボタンを押します。ピープ音が鳴り、ステータスリングがカラー表示を始めます。EL-WEM起動中は青色に点滅します。20秒後ステータスリングが緑色に変わり、デバイスが動作していることを示します。



3

EL-WEMで周囲の空気を測定時、ステータスリングが、室内空気質を大変良いから大変悪いまで、5つのレベルでカラー表示します。

大変良い

良い

普通

悪い

大変悪い

EL-WEMをクラウドに接続

デバイスをEasyLogCloudに接続すると、インターネットに接続されたデバイス、またはEasyLogアプリにて、どこからでもデータが表示できます。既に EasyLog Cloudアカウントをお持ちで、アプリがインストールされている場合は、直接セクション7に進みください。

Starter

Price per IoT device
\$1.65/month

- One to four WiFi loggers
- Up to two years data storage
- Single User
- Up to 10 USB devices

Number of WiFi devices: 1 (slider to 4)

Data Storage: 45 Days (slider to 2 Years)

Add USB devices: Disabled (slider to Enabled)

Subscription cost: \$7.46 / month

Get Starter Now

Professional

Price per IoT device
\$1.63/month

- One to unlimited data loggers
- Unlimited data storage
- Multiple users
- Advanced notifications

Number of WiFi devices: 1 (slider to 100)

Add USB devices: Disabled (slider to Enabled)

Subscription cost: \$108.60 / month

Get Professional Now

4

easylogcloud.comにアクセスし「今すぐ

Sign Up Now

サインアップ”をクリック

して、スターターアカウント（機能が制限されています）またはプロフェッショナルアカウント（利用可能なすべての機能が得られます）を選択します。

5

画面の指示に従いアカウントの設定をします。

Enter your email address

You will use your email address to log into your Cloud account.

Email address

Confirm email address

I'm not a robot

Continue

6

EasyLog Cloudアプリをダウンロードし、インストールします。



7

EasyLogCloudアカウントのログインを使用してアプリにサインインします。

“デバイスのセットアップ”を選択し、次に“EL-WEM”を選択し、アプリ画面の指示に従います。デバイスがクラウドに接続されたら、電子メール、SMSによるアラーム通知の設定や、ステータスリングとサウンダーの日々のお休みモード時間の設定ができます。またその他の多くの高度な機能が利用できます。

Device Type:

Select Device Type:

- EL-IOT
- EL-WEM**
- WiFi Sensor
- MOTE

www.lascarelectronics.com

Issue 1_03_2022



本製品は、8歳以上のお子様や、身体的、感覚的、知的障害のある方、経験と知識が不足している方も、本製品の安全な使い方に関する監督、指示を受け、その危険性を理解された上で、ご使用になれます。お様が本製品で遊ばないよう気を付けてください。お子様による 清掃およびメンテナンスは、大人の監督なしでは行わないでください。本製品は、必ず製品に表示された安全超低電圧で供給してください。本製品に含まれるバッテリーの交換は、必ず専門技術者にご依頼ください。警告：バッテリーの充電には、必ず本製品に付属の電源型番ICP06C-050-1000Bをご使用ください。



免責事項: この出版物の正確性を確保するためにあらゆる努力が払われていますが、この文書の内容の誤りまたは脱落について、Lascar Electronics Limitedは一切の責任を負いません。データと法律は変更される可能性があるため、最新の規制、基準、およびガイドラインを手入され、確認されること強くお勧めします。この出版物は契約の基礎を形成するものではありません。